

UP

FENSTER & TÜREN

...anders ist besser!



UP-LINE – EINGANGSTÜREN

DIE RICHTIGE HAUSTÜR – EINE WICHTIGE ENTSCHEIDUNG!

Die passend ausgewählte Haustür fügt sich in den Gesamtstil des Gebäudes ein und unterstreicht dadurch positiv dessen Erscheinungsbild. Eine schöne Haustür wertet das Gebäude optisch auf und wirkt einladend.

Neben dieser ästhetischen Komponente muss eine Haustür aber auch durch ihre Funktionalität überzeugen. Gegen Lärm und Kälte sollte sie eine effektive Barriere darstellen sowie durch ihr Sicherheitskonzept vor Einbruch schützen.

Für unsere UP-LINE haben wir verschiedene Haustüren ausgewählt, die diesen Kriterien auf das Beste entsprechen. Unser Sortiment bietet nicht nur optischen Mehrwert, sondern punktet auch bei dem großen Spektrum an Ausstattungsmöglichkeiten.

**Unsere Auswahl lässt keine Haustürwünsche offen!
Kommen Sie zu uns – wir beraten Sie gerne!**



HOHE WÄRMEDÄMMUNG

Alle Haustüren in unserer UP-LINE können Sie auch hoch wärmegeklämmt erhalten.

Unsere Haustüren sind mit dem neuen Profilsystem HighTec 86, inklusive einem modernen Dichtungssystem, ausgestattet. Es wurde für flügelüberdeckende Füllungen entwickelt und ist speziell für die Dilatation (Ausdehnung bei Wärme) einer Haustür konzipiert. Es weist eine hohe Wasser- und Luftdichtheit auf, was wiederum zu einer starken Wärmedämmung führt.

Technische Daten:

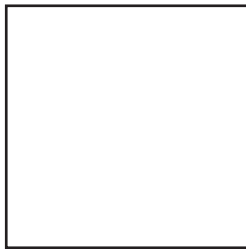
Rahmen	77 mm
Flügel	77 mm
Füllungsstärke	38–77 mm
Maximale Flügelmaße	(B x H) B bis 1250 mm, H bis 2500 mm für flügelüberdeckende Füllung (B x H) B bis 1160 mm, H bis 2500 mm für Einsatzfüllung
Luftdurchlässigkeit	Klasse 3
Schlagregendichtheit	Klasse 5A (200 Pa), EN 12208
Windwiderstandsfähigkeit	Klasse C5/B5
Wärmedämmung	- bis zu U_g 1,19 W/m ² K bei einer Wärmeschutzverglasung von U_g 0,5 mit Swisspacer Ultimate - bis zu U_g 1,5 W/m ² K bei einer Paneelfüllung von U_p 0,9



LIEFERSTANDARD FARBEN

STANDARDFARBE RAL 9016

weiß matt



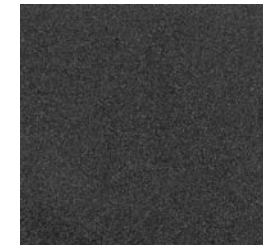
ZUM VORZUGSPREIS

Mögliche Ausführung:

- beidseitig Vorzugsfarbe
- innen oder außen Vorzugsfarbe kombiniert mit RAL 9016



RAL 7016
anthrazit matt



DB 703
glatt oder Feinstruktur

ALLE WEITEREN RAL- UND DB-FARBEN gegen Mehrpreis

Technischer Hinweis: Sollte Ihre Wahl auf eine Haustür mit einer dunklen Oberfläche fallen, kann es bei extremen Außentemperaturen sowie bei direkter Sonneneinstrahlung zu Verformungen des Materials und Einschränkungen in der Bedienbarkeit der Tür kommen. Wir empfehlen daher den Einbau der Haustür auf sonnenabgewandter Seite oder in einem beschatteten Eingangsbereich.



LIEFERSTANDARD BESCHLAG

STANDARD BESCHLAG

- Abb. 1 • Winkhaus 3-fach-Verriegelung mit 2 Schwenkhaken, Riegel und Falle
- Abb. 2 • zweiteilige Dr. Hahn Aufsatztürbänder (3 Stück am Element verbaut)
- Abb. 3 • Innendrucker in Edelstahl (ovale Rosette)
- Abb. 4 • E-Öffner
- Abb. 5 • Türgriff UP 31.500 500 mm
- Abb. 6 • Ringrosette Edelstahl außen
- Abb. 7 • Profilzylinder mit 3 Schlüsseln und Not- und Gefahrenfunktion



Abbildung 1



Abbildung 2



Abbildung 3



Abbildung 4



Abbildung 5

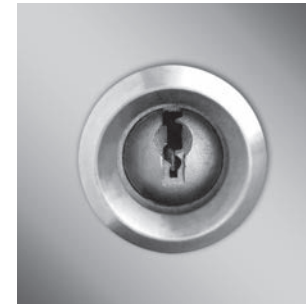


Abbildung 6



Abbildung 7

OPTIONEN GEGEN MEHRPREIS

I OPTIONEN

Türbänder - am Element verbaut

Abb. 1 • verdecktliegende Türbänder (2 Stück)

Abb. 2 • dreiteilige Rollenbänder (3 Stück)

Beschläge

Abb. 3 • Knaufzylinder

Abb. 4 • Edelstahlprücker in L Form (ovale Rosette)

Sicherheit

Abb. 5 • Profilzylinder mit Aufbohrschutz

Abb. 6 • Winkhaus 3-fach-Verriegelung mit 2 Schwenkhaken, Riegel, Falle und halbautomatisches Motorschloß inkl. Netzteil ohne Zutrittskontrolle

Abb. 7 • Winkhaus A-Öffner + Zutrittskontrolle mit Fernbedienung, Codetastatur, Bluetooth oder Fingerprint



Abbildung 1



Abbildung 2



Abbildung 3



Abbildung 4

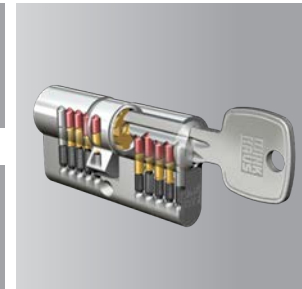


Abbildung 5



Abbildung 6



Abbildung 7

| SecuDoor

- 5-fach-Verriegelung
- Aushängesicheres Türband (3 Stück am Element verbaut)
- Profilzylinder mit Not- und Gefahrenfunktion und Aufbohrschutz
- Bandseitiger Sicherungsdorn
- E-Öffner mit Tagesentriegelung



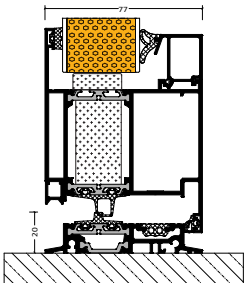
| SecuDoor+

- Mechanisches Halbautomatenschloß
- Aushängesicheres Türband (3 Stück am Element verbaut)
- Profilzylinder mit Not- und Gefahrenfunktion und Aufbohrschutz
- Bandseitiger Sicherungsdorn
- Magnetverriegelung



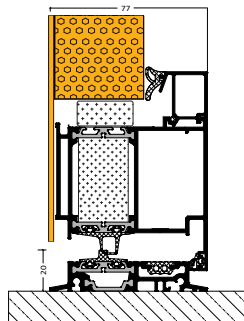
FÜLLUNGSVARIANTEN

Lieferstandard Einsatzfüllung



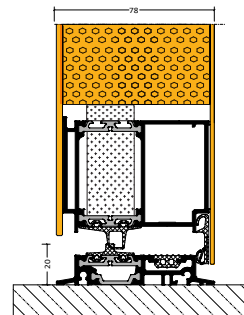
- 3-fach-Verglasung Ug 0,7 W/m²K
- Paneelstärke 38 mm
- mit VSG 33.1 (außen) und warmer Kante

Einseitig flügelüberdeckend



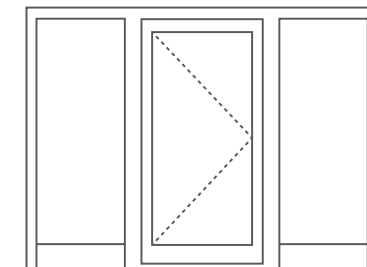
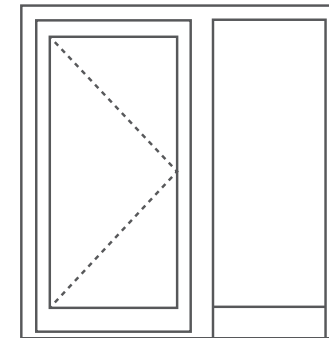
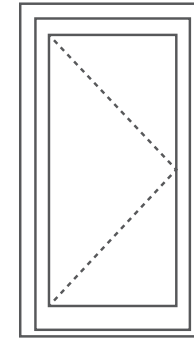
- 3-fach-Verglasung Ug 0,7 W/m²K
- Paneelstärke 46-70 mm
- mit VSG 33.1 (außen) und warmer Kante

Beidseitig flügelüberdeckend



- 3-fach-Verglasung Ug 0,7 W/m²K
- Paneelstärke 78 mm
- mit VSG 33.1 (außen) und warmer Kante

ÖFFNUNGSVARIANTEN



Weitere Varianten auf Anfrage.

UP-LINE 1



I UP 1 LINE 01

Abbildung:

- einseitig flügelüberdeckende Aufsatzfüllung (Mehrpreis)
- 3-fach-Verglasung mit Sandstrahlung matt und waagerechten, klaren Streifen und VSG 33.1 außen
- Edelstahlapplikationen beidseitig
- Türgriff UP 40 (Mehrpreis)



I UP 1 LINE 02

Abbildung:

- einseitig flügelüberdeckende Aufsatzfüllung (Mehrpreis)
- 3-fach-Verglasung mit Sandstrahlung matt und waagerechten, klaren Streifen und VSG 33.1 außen
- flächenbündig eingelegte Edelstahl-Lisenen
- Türgriff UP 40 (Mehrpreis)



I UP 1 LINE 03

Abbildung:

- einseitig flügelüberdeckende Aufsatzfüllung (Mehrpreis)
- 3-fach-Verglasung mit Ornamentverglasung Satinato und VSG 33.1 außen
- Edelstahlapplikationen beidseitig
- Türgriff UP 40 (Mehrpreis)



I UP 1 LINE 04

Abbildung:

- einseitig flügelüberdeckende Aufsatzfüllung (Mehrpreis)
- 3-fach-Verglasung mit Sandstrahlung matt und waagerechten, klaren Streifen und VSG 33.1 außen
- mit waagerechten Profilmuten
- Türgriff UP 40 (Mehrpreis)



I UP 1 LINE 05

Abbildung:

- einseitig flügelüberdeckende Aufsatzfüllung (Mehrpreis)
- 3-fach-Verglasung mit Sandstrahlung matt mit klarem Rand und VSG 33.1 außen
- mit waagerechten Profilnuten
- Türgriff UP 30 (Mehrpreis)



I UP 1 LINE 06

Abbildung:

- einseitig flügelüberdeckende Aufsatzfüllung (Mehrpreis)
- 3-fach-Verglasung mit Ornamentverglasung Satinato und VSG 33.1 außen
- Edelstahlapplikationen (flächenbündig)
- Türgriff UP 60 (Mehrpreis)



I UP 1 LINE 07

Abbildung:

- einseitig flügelüberdeckende Aufsatzfüllung (Mehrpreis)
- 3-fach-Verglasung mit Sandstrahlung matt und waagerechten, klaren Streifen und VSG 33.1 außen
- mit waagerechten Profilnuten
- Edelstahlapplikationen beidseitig
- Türgriff UP 40 (Mehrpreis)



I UP 1 LINE 08

Abbildung:

- einseitig flügelüberdeckende Aufsatzfüllung (Mehrpreis)
- 3-fach-Verglasung mit Sandstrahlung matt und waagerechten, klaren Streifen und VSG 33.1 außen
- mit waagerechten Profilnuten
- Türgriff UP 40 (Mehrpreis)

UP-LINE 2



I UP 2 LINE 09

Abbildung:

- einseitig flügelüberdeckende Aufsatzfüllung (Mehrpreis)
- 3-fach-Verglasung mit Sandstrahlung matt mit klarem Rand und VSG 33.1 außen
- Edelstahlapplikationen (flächenbündig)
- Türgriff UP 40 (Mehrpreis)



I UP 2 LINE 10

Abbildung:

- einseitig flügelüberdeckende Aufsatzfüllung (Mehrpreis)
- 3-fach-Verglasung mit Sandstrahlung matt mit klarem Rand und VSG 33.1 außen
- Edelstahlapplikationen beidseitig
- Türgriff UP 32 (Mehrpreis)



I UP 2 LINE 11

Abbildung:

- einseitig flügelüberdeckende Aufsatzfüllung (Mehrpreis)
- 3-fach-Verglasung mit Ornamentverglasung Satinato und VSG 33.1 außen
- Edelstahlapplikationen beidseitig
- Türgriff UP 52 (Mehrpreis)



I UP 2 LINE 12

Abbildung:

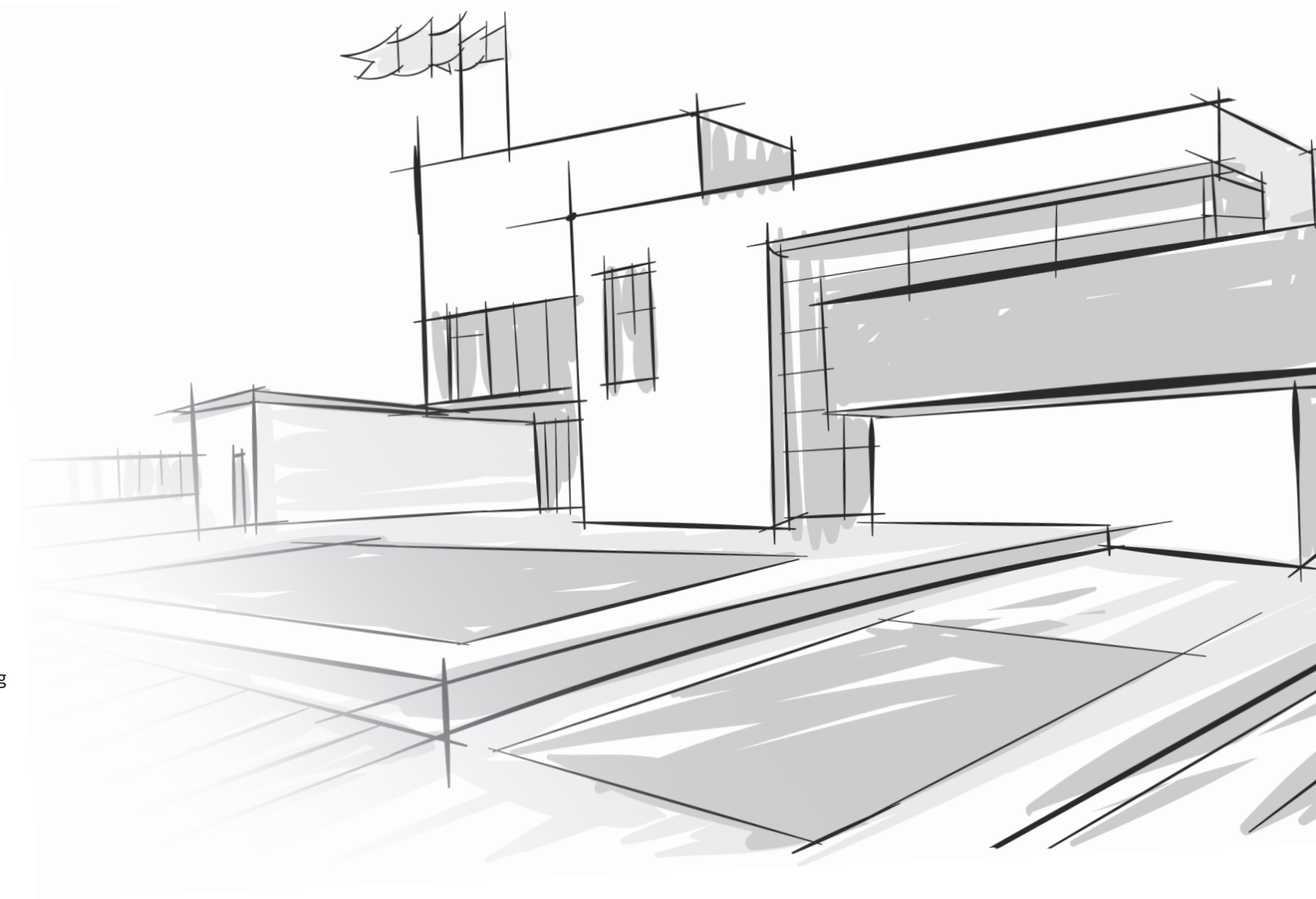
- einseitig flügelüberdeckende Aufsatzfüllung (Mehrpreis)
- 3-fach-Verglasung mit Sandstrahlung matt und waagerechten, klaren Streifen und VSG 33.1 außen
- mit waagerechten Profilmuten
- Türgriff UP 32 (Mehrpreis)



I UP 2 LINE 13

Abbildung:

- einseitig flügelüberdeckende Aufsatzfüllung (Mehrpreis)
- 3-fach-Verglasung mit Sandstrahlung matt und waagerechten, klaren Streifen und VSG 33.1 außen
- mit waagerechten Profilnuten
- Edelstahlapplikationen beidseitig
- Türgriff UP 52 (Mehrpreis)



UP-LINE 3



I UP 3 LINE 14

Abbildung:

- einseitig flügelüberdeckende Aufsatzfüllung (Mehrpreis)
- Edelstahlapplikationen (flächenbündig)
- Türgriff UP 52 (Mehrpreis)



I UP 3 LINE 15

Abbildung:

- einseitig flügelüberdeckende Aufsatzfüllung (Mehrpreis)
- 3-fach-Verglasung mit Sandstrahlung matt mit klarem Rand und VSG 33.1 außen
- Türgriff UP 42 (Mehrpreis)



I UP 3 LINE 16

Abbildung:

- einseitig flügelüberdeckende Aufsatzfüllung (Mehrpreis)
- 3-fach-Verglasung mit Ornamentverglasung Satinato und VSG 33.1 außen
- Edelstahlapplikationen beidseitig
- Türgriff UP 52 (Mehrpreis)

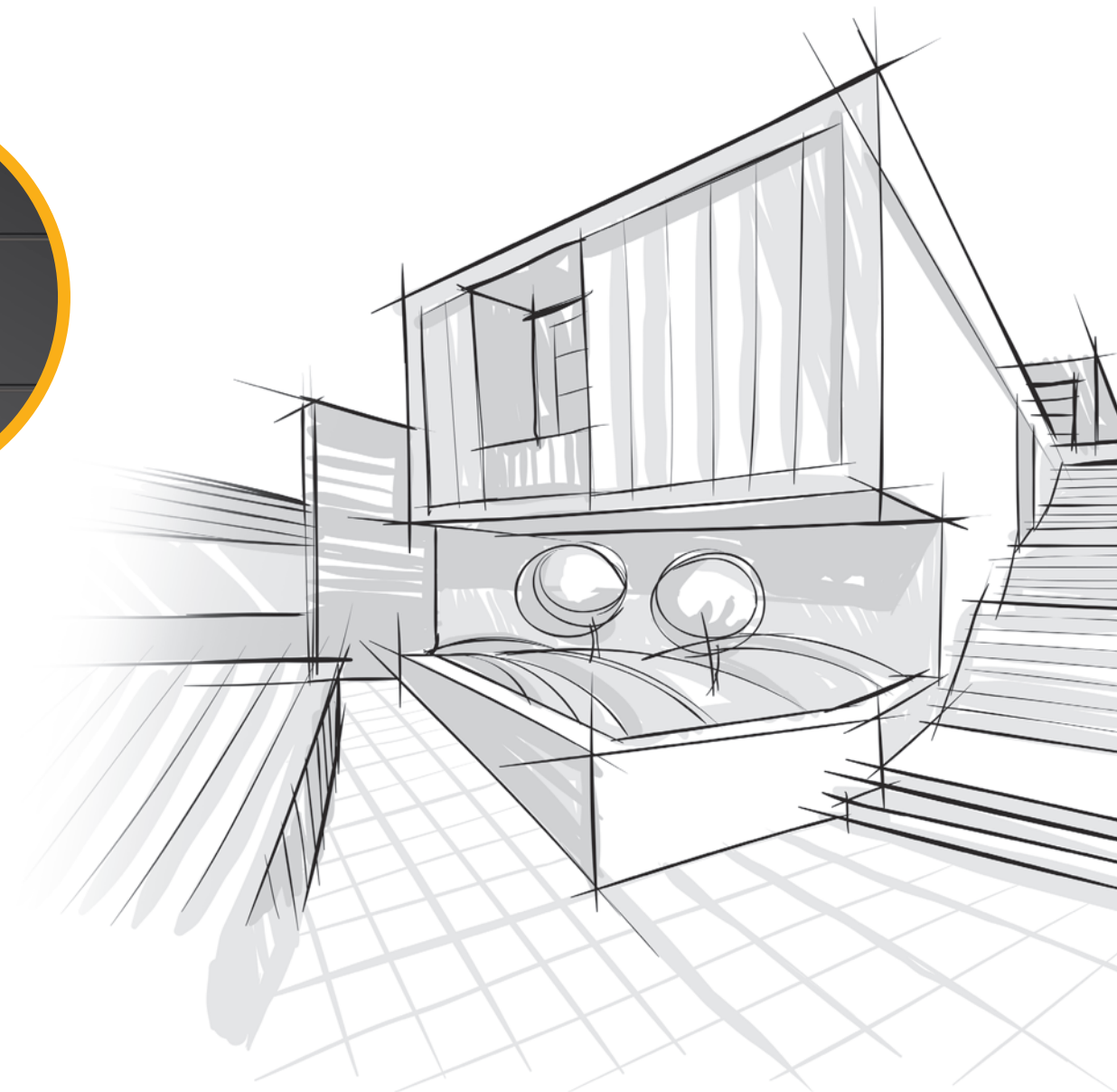
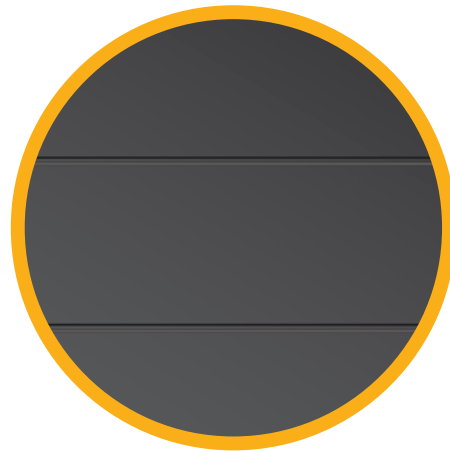


I UP 3 LINE 17

Abbildung:

- einseitig flügelüberdeckende Aufsatzfüllung (Mehrpreis)
- 3-fach-Verglasung mit Sandstrahlung matt und waagerechten, klaren Streifen und VSG 33.1 außen
- Türgriff UP 42 (Mehrpreis)

UP-LINE 4



I UP 4 LINE 18

Abbildung:

- einseitig flügelüberdeckende Aufsatzfüllung (Mehrpreis)
- Türgriff UP 52 (Mehrpreis)
- Nutendesign (Mehrpreis)

TÜRGRIFFE

gegen Mehrpreis



Türgriff UP 30

(Ø 30 mm, gerade Stützen*)
Edelstahl matt

- UP 30.600 600 mm
- UP 30.800 800 mm
- UP 30.1000 1000 mm
- UP 30.1200 1200 mm
- UP 30.1400 1400 mm
- UP 30.1600 1600 mm
- UP 30.1800 1800 mm
- UP 30.2000 2000 mm



Türgriff UP 31

(Ø 30 mm, 45° schräge Stützen)
Edelstahl matt

- UP 31.600 600 mm
- UP 31.800 800 mm
- UP 31.1000 1000 mm
- UP 31.1200 1200 mm
- UP 31.1400 1400 mm
- UP 31.1600 1600 mm
- UP 31.1800 1800 mm
- UP 31.2000 2000 mm



Türgriff UP 32

(Ø 30 mm, seitlich gebogene,
gerade Stützen*)
Edelstahl matt

- UP 32.600 600 mm
- UP 32.1000 1000 mm
- UP 32.1200 1200 mm



Türgriff UP 33

(Ø 30 mm, nach vorne
gebogene, gerade Stützen*)
Edelstahl matt

- UP 33.600 600 mm
- UP 33.1600 1600 mm



Türgriff UP 40

(gerade Stützen*,
flacher Griff, 40x10 mm)
Edelstahl matt

- UP 40.600 600 mm
- UP 40.800 800 mm
- UP 40.1000 1000 mm
- UP 40.1200 1200 mm
- UP 40.1400 1400 mm
- UP 40.1600 1600 mm
- UP 40.1800 1800 mm
- UP 40.2000 2000 mm



Türgriff UP 41

(45° schräge Stützen,
flacher Griff, 40x10 mm)
Edelstahl matt

- UP 41.600 600 mm
- UP 41.800 800 mm
- UP 41.1000 1000 mm
- UP 41.1200 1200 mm
- UP 41.1400 1400 mm
- UP 41.1600 1600 mm
- UP 41.1800 1800 mm
- UP 41.2000 2000 mm

TÜRGRIFFE

gegen Mehrpreis



Türgriff UP 42

(nach vorne gebogene, gerade Stützen*, flacher Griff, 40x10 mm)

Edelstahl matt

- UP 42.600 600 mm



Türgriff UP 50

(gerade Stützen*, 40x40 mm)

Edelstahl matt

- UP 50.600 600 mm
- UP 50.800 800 mm
- UP 50.1000 1000 mm
- UP 50.1200 1200 mm
- UP 50.1400 1400 mm
- UP 50.1600 1600 mm
- UP 50.1800 1800 mm



Türgriff UP 51

(45° schräge Stützen, 40x40 mm)

Edelstahl matt

- UP 51.600 600 mm
- UP 51.800 800 mm
- UP 51.1000 1000 mm
- UP 51.1200 1200 mm
- UP 51.1400 1400 mm
- UP 51.1600 1600 mm
- UP 51.1800 1800 mm



Türgriff UP 52

(Endstützen, 40x40 mm)

Edelstahl matt

- UP 52.600 600 mm
- UP 52.800 800 mm
- UP 52.1000 1000 mm
- UP 52.1200 1200 mm
- UP 52.1400 1400 mm
- UP 52.1600 1600 mm
- UP 52.1800 1800 mm
- UP 52.2000 2000 mm



Türgriff UP 60

(Ø 40 mm, gerade Stützen*)

Edelstahl/Jatoba Holz

- UP 60.1200 1200 mm
- UP 60.1600 1600 mm



Türgriff UP 61

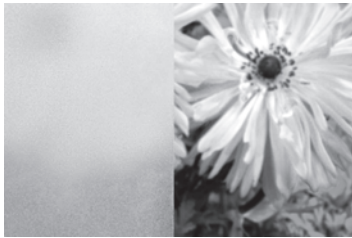
(Ø 40 mm, 45° schräge Stützen)

Edelstahl/Jatoba Holz

- UP 61.1200 1200 mm
- UP 61.1600 1600 mm

ORNAMENTGLAS

STANDARDVERGLASUNG



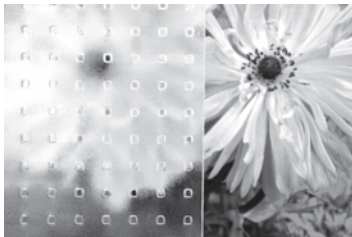
Satinato



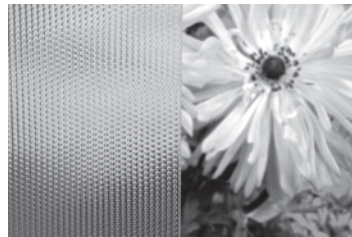
Chinchilla weiß



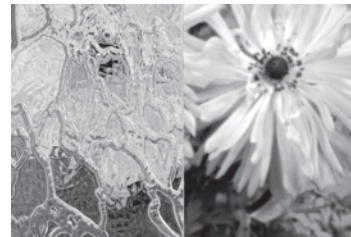
Chinchilla braun



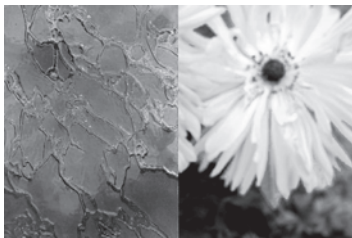
Master carre



Master point



Delta klar



Delta braun



Crepì

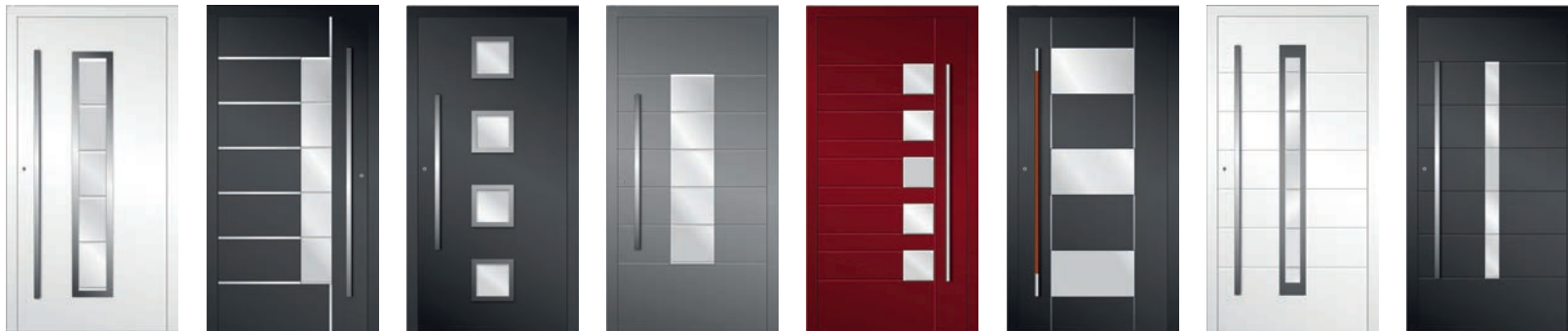


Flutes

Weitere Gläser auf Anfrage.

MODELLÜBERSICHT

UP-LINE 1



UP-LINE 2



UP-LINE 3



UP-LINE 4



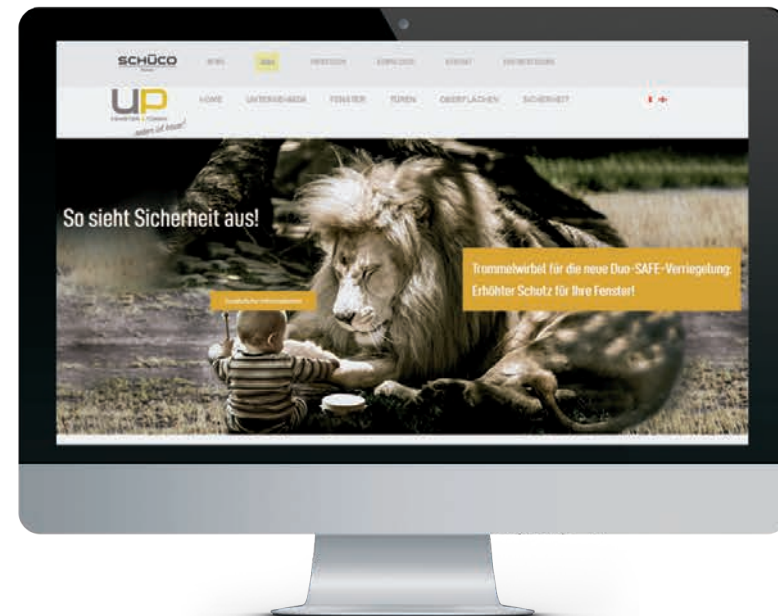
UP

FENSTER & TÜREN

...anders ist besser!

www.up-fenster.de

Sie benötigen weitere Informationen?
Dann besuchen Sie unsere Internetseite,
dort stehen Ihnen unsere Türen immer offen.







uniplast GmbH Bauteile
Fabrikstr. 8-10
66506 Maßweiler
+49 6334 9212-21
info@up-fenster.de
www.up-fenster.de

Quellen:

Aluprof S.A., Aug. Winkhaus GmbH & Co.KG, Dr. Hahn GmbH & Co. KG

Für Druckfehler übernehmen wir keine Haftung.